

# PROGRAMA DE PIGMENTOS MACULARES

Versión 04/06/2009

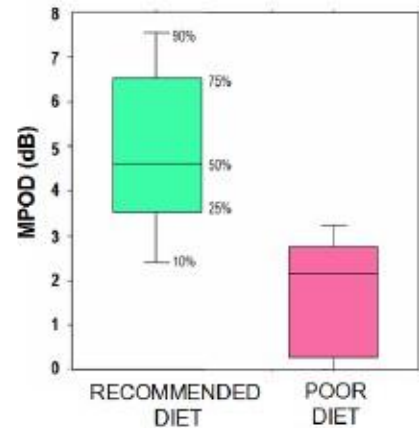
## PIGMENTOS MACULARES Y ARMD



Los pigmentos maculares tienen un efecto antioxidante debido a una alta concentración de hidroxi-carotenoides (luteína y zeaxantina).

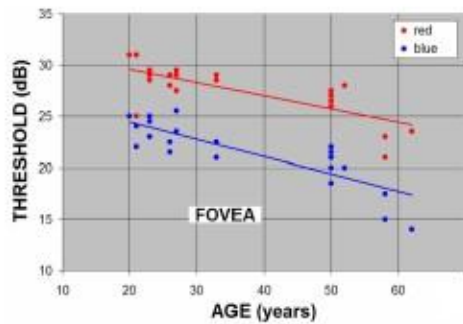
Estos juegan un papel protector contra el desarrollo de la degeneración macular relacionada con la edad (Haddad & al, 2006, Whitehead & al, 2006).

Se ha demostrado que la densidad de los pigmentos maculares está muy relacionada con la nutrición (Crochet & al, 2009) y que un cambio en la dieta o el uso de suplementos nutritivos modifica la densidad de estos pigmentos (Hammond & al, 1997).

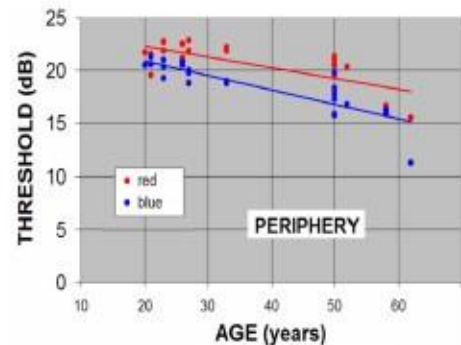


## METODOLOGÍA

El propósito de este programa es evaluar si la densidad óptica de los pigmentos maculares está dentro de los límites normales y seguir la evaluación de esta densidad con el paso del tiempo.



Los umbrales de sensibilidad de los estímulos rojo (620 nm) y azul (460 nm) se miden en las áreas de la fovea y perifovea.

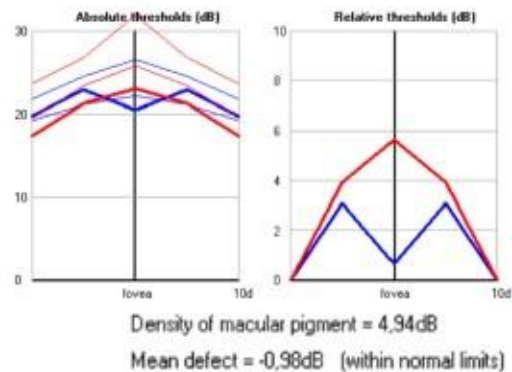


En sujetos normales, los umbrales azules presentan una atenuación relativa de cerca de 0.6 unidades log en la ubicación de la fovea, indicando la presencia de pigmento macular que absorbe luz azul.

## ANÁLISIS CUANTITATIVO

El programa quita la alteración global de umbrales azules que resultan de la ligera opacidad de los lentes.

El programa compara las mediciones resultantes con una base de datos normal y proporciona una puntuación con cierta probabilidad de anomalía.

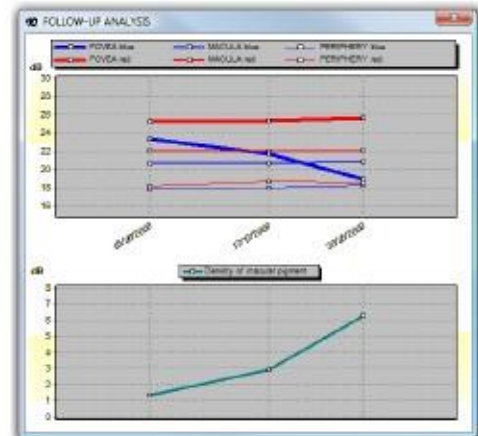
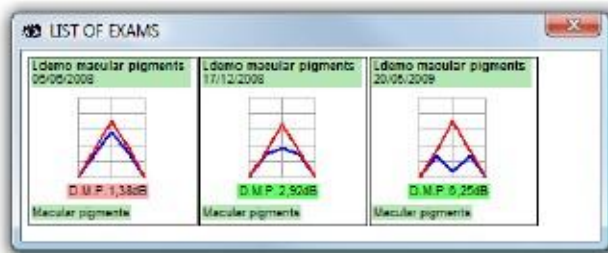


Manufactured by Metrovision under ISO13485: 2003 certified quality system.



## SEGUIMIENTO

El programa busca todos los resultados del mismo paciente y traza la evolución de la puntuación sobre los últimos exámenes.

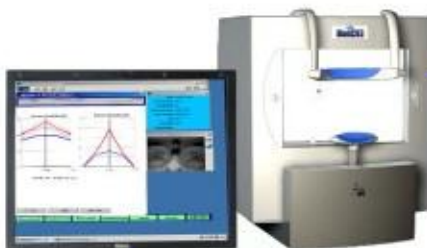
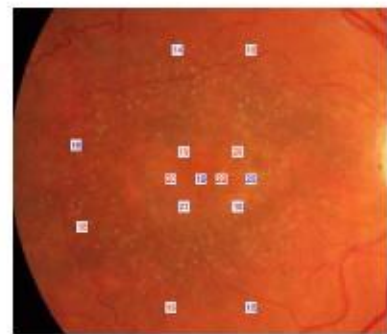


## COMPARACIÓN CON EL FONDO DEL OJO

El programa de fondo permite la comparación de los resultados de revisión con el fondo del ojo.

La imagen del fondo del ojo es importada como un archivo de imagen ya sea a través de la red de computadoras o por USB, CD ROM, etc.

El operador identifica con dos simples clics la posición de la fovea y la papila y el programa de manera automática realiza la escala y reubica la imagen del fondo del ojo.



Compatible stimulators

- MonCV3
- MonPack3

## VENTAJAS...

- ✓ Una prueba rápida y sencilla para los pacientes
- ✓ Complementario con otras pruebas de función visual
- ✓ Ausencia de dilatación de pupila
- ✓ Control de fijación
- ✓ Uso de algunas ubicaciones de prueba en la periferia
- ✓ Programa de seguimiento

**Referencias:** Evaluación de la densidad óptica del pigmento macular con una técnica de perimetría a color. Valores normales e influencia de dieta. Invest. Ophthalmol. Vis. Sci. 2009 50: E-Abstract 2743.



Manufactured by Metrovision  
under ISO13485:2003  
certified quality system.

